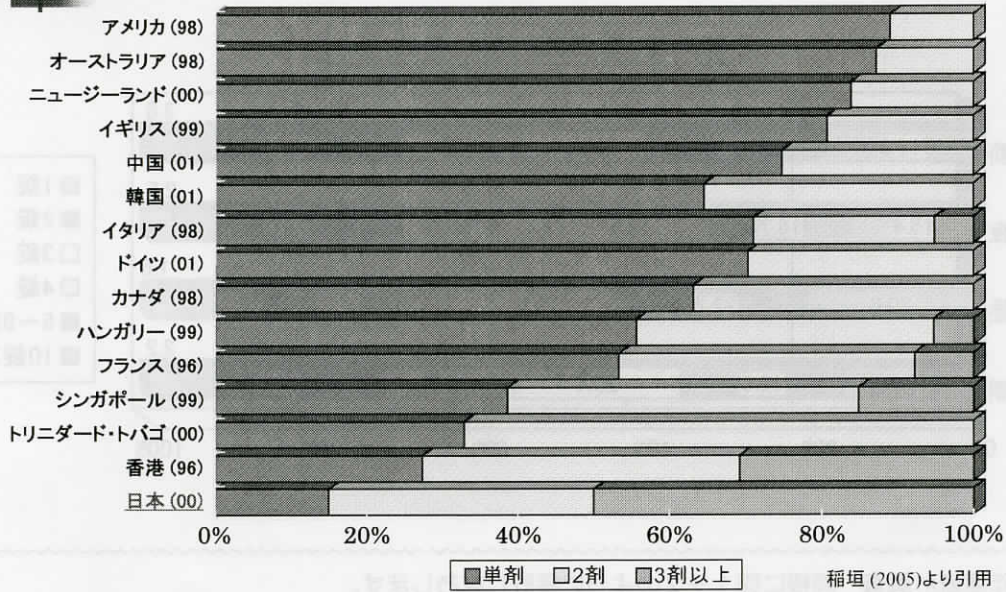


抗精神病薬併用投与に関する国際比較



2) 稲垣 中 公開情報 2008年7月26日引用。

図1-2 2006年年度調査結果 薬剤処方分布図(世界水準と比較するため3剤以上をまとめた)

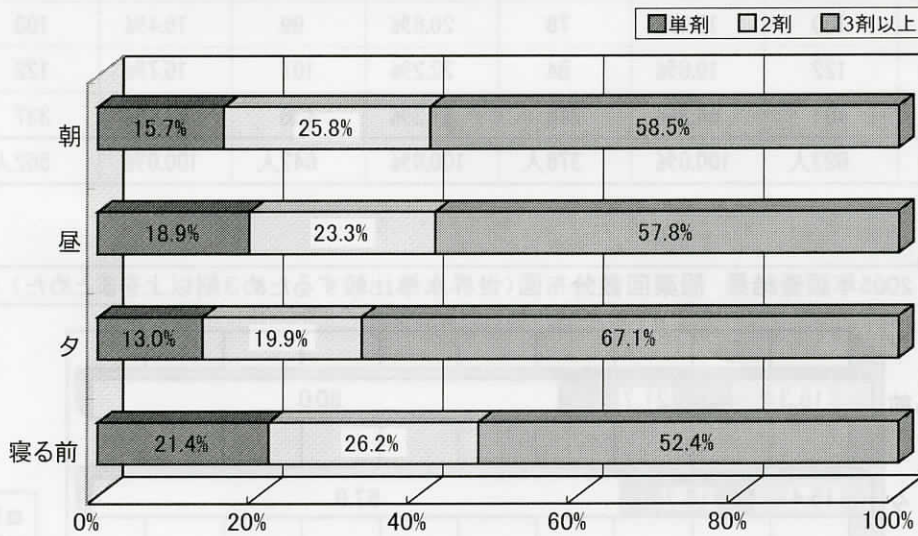


図1-2	朝：薬剤数		昼：薬剤数		夕：薬剤数		就業：薬剤数	
	人数	%	人数	%	人数	%	人数	%
1 剤	45	15.7%	35	18.9%	44	13.0%	57	21.4%
2 剤	74	25.8%	43	23.3%	67	19.9%	70	26.2%
3 剤以上	168	58.5%	107	57.8%	226	67.1%	140	52.4%
	287人	100.0%	185人	100.0%	337人	100.0%	267人	100.0%

変わらなかったと思うので服薬を中断しても別に問題は無いと思います。

・また関係妄想・幻職がはじまり、死にたくなるのじゃないかな。

【死亡等】

- ・死ぬ。
- ・自殺願望。

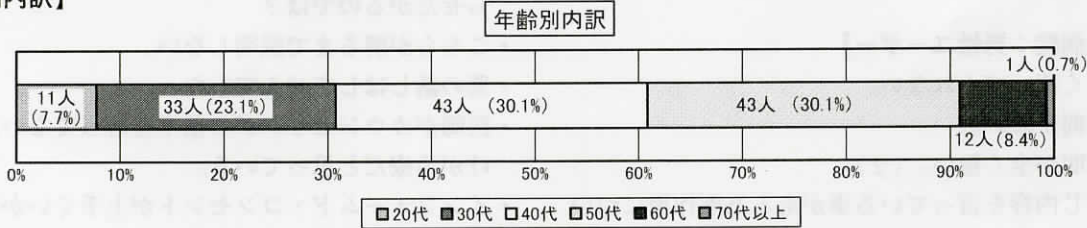
【中断したことがない】

- ・断薬したことが無いので解らないが、おそらく対人関係を維持できなくなると思う。

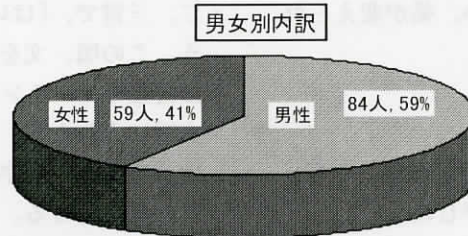
Q59. 診察時に現在の主治医とのコミュニケーションにどんなところに不満を感じているか。

記述回答者143人

【年齢別内訳】



【男女別内訳】



・ Q4 「あなたが通院している診療機関の回答者」で分け、「通院ユーザー男女別」に並べ直した。

【大学病院：男性ユーザー】

- ・年が過ぎるごとに主治医の変動が多く、新しい主治医でも頻繁に変わり過ぎ、それに加え女性の医師だと深い内容それも性的な内容の相談がしにくい。
- ・あまり話してもいいアドバイスが得られないから。

【大学病院：女性ユーザー】

- ・様々な状態に対する（病状に対する）説明が十分ではない。また、カウンセリングも行って貰えない。もっと詳しい説明が欲しい。
- ・病院を変わったりしたが、大学病院では先生が変わってしまう。今の先生はゆっくり話を聞いてもくれない。
- ・診察時間が短い。（5分程度）前向きな姿勢が評価されにくく「あまり無理をしないように」とばかり言われてしまう。
- ・昨年の7月に主治医が変わりました。今までの先生は診察時間を長く取って下さっていましたが現在の主治医は3分間診察の様な感じです。

【総合病院の精神科：男性ユーザー】

- ・問診が短すぎる。

- ・診療時間が短い。
- ・主治医が忙しすぎて、私が話しをしているうちにそれを遮り「薬はいつもので一。」と言い出してしまふ。
- ・自分の症状を決めつけて診継される事が多いです。
- ・もっと癒しを提供してほしい。
- ・むかつく。
- ・いわゆる3分診療です。治療基本計画等の説明がなく、日本の精神医学会は勉強不足と説明責任が足りません。患者側にあった治療を強く望みます。
- ・あまり時間を取れないとき

【総合病院の精神科：女性ユーザー】

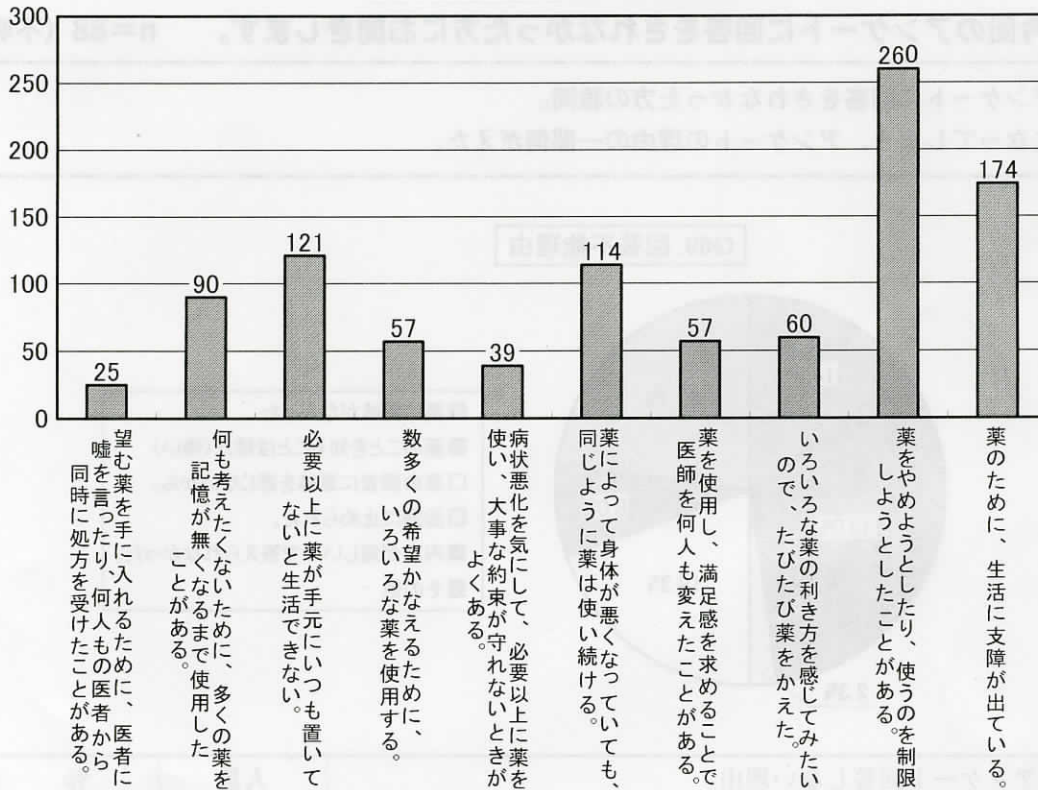
- ・話半分で診察が終わる。
- ・聞くだけでアドバイスがない。心から打ち解ける会話がな。毎回、同じ質問ばかりする。
- ・入院中の時と主治医が違う（その時の主治医が移動した）。
- ・待ち時間が3時間で診察が5分で終わる。言いたい事、聞きたい事を聞かずに帰って来る事が多い。（日常生活の事とか例えば）
- ・声が聞こえてきて、恐ろしいです。

【薬を利用する気持ちと出来事】

Q 68. 薬物療法を利用して、当てはまることがあったらすべて○をつけてください。
(複数回答) n=509 (不明を除く)

精神科の薬物療法を利用していると、以下の図のような意識がみうけられた

Q68. 薬物療法と習慣性の傾向



薬物療法と依存傾向	人数	%
望む薬を手に入れるために、医者に嘘を言ったり、何人もの医者から同時に処方を受けたことがある。	25	4.9%
何も考えたくないために、多くの薬を記憶がなくなるまで使用したことがある。	90	17.7%
必要以上に薬が手元にいつも置いてないと生活できない。	121	23.8%
数多くの希望かなえるために、いろいろな薬を使用する。	57	11.2%
病状悪化を気にして、必要以上に薬を使い、大事な約束が守れないときがよくある。	39	7.7%
薬によって身体が悪くなっているけど、同じように薬は使い続ける。	114	22.4%
薬を使用し、満足感を求めることで医師を何人も変えたことがある。	57	11.2%
いろいろな薬の利き方を感じてみたいので、たびたび薬をかえた。	60	11.8%
薬をやめようとしたり、使うのを制限しようとしたことがある。	260	51.1%
薬のために、生活に支障が出ている。	174	34.2%